

# TEMPUR + SEALY

## Sommiers Coffres PREMIUM

### Notice de montage

**[www.tempur.fr](http://www.tempur.fr)**

Tempur Sealy France - 8 AVENUE DU 21ème SIECLE 95500 GONESSE - [infos@tempur.fr](mailto:infos@tempur.fr)

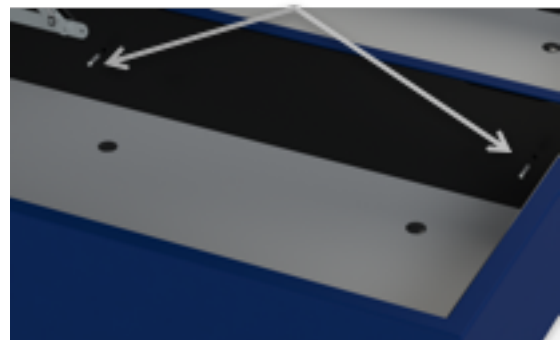
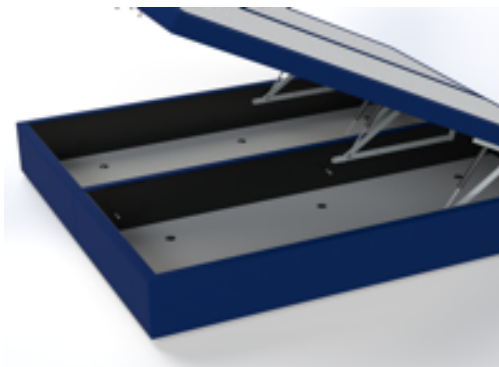
## Précautions d'usage:

- Ne pas laisser les enfants seuls avec le sommier coffre ouvert
- Bien vérifier qu'il n'y a aucun enfant ou animal dans le coffre avant de le refermer
- Le montage et la mise en place doit se faire à 2 personnes.
- Ne pas jeter les emballages avant la fin du montage
- Ne pas s'appuyer, s'asseoir ou monter sur le sommier sans matelas.
- Respecter les étapes et indications de la notice de montage.
- Nettoyer uniquement avec un chiffon doux et sec, l'usage de détergent, acide ou produit alcalin est proscrit.
- Visserie fournie dans le colis droit :
  - Clefs de vissage
  - Platine de jonction
  - 4 vis M8 x 20
  - 2 vis M8 x 40

## 1. Installation :

Positionner les 2 sommiers à leur emplacement final et respectant le sens indiqué sur les colis (les 2 parties les plus fines doivent être accolées).

Utiliser les vis M8 x 40 (les plus longues) et les visser dans les inserts comme dans l'image ci-dessous à l'aide de la clef fournie, serrer fermement, **sans forcer**.



## 2 Liaison des sommiers :

Utiliser la platine de jonction et 4 vis M8 x 20 (les plus courtes)

Pré-positionner les vis dans les inserts comme dans l'image ci-dessous et visser à l'aide de la clef fournie, serrer fermement, **sans forcer**.

Pensez à ajuster le sommier avant de serrer.

